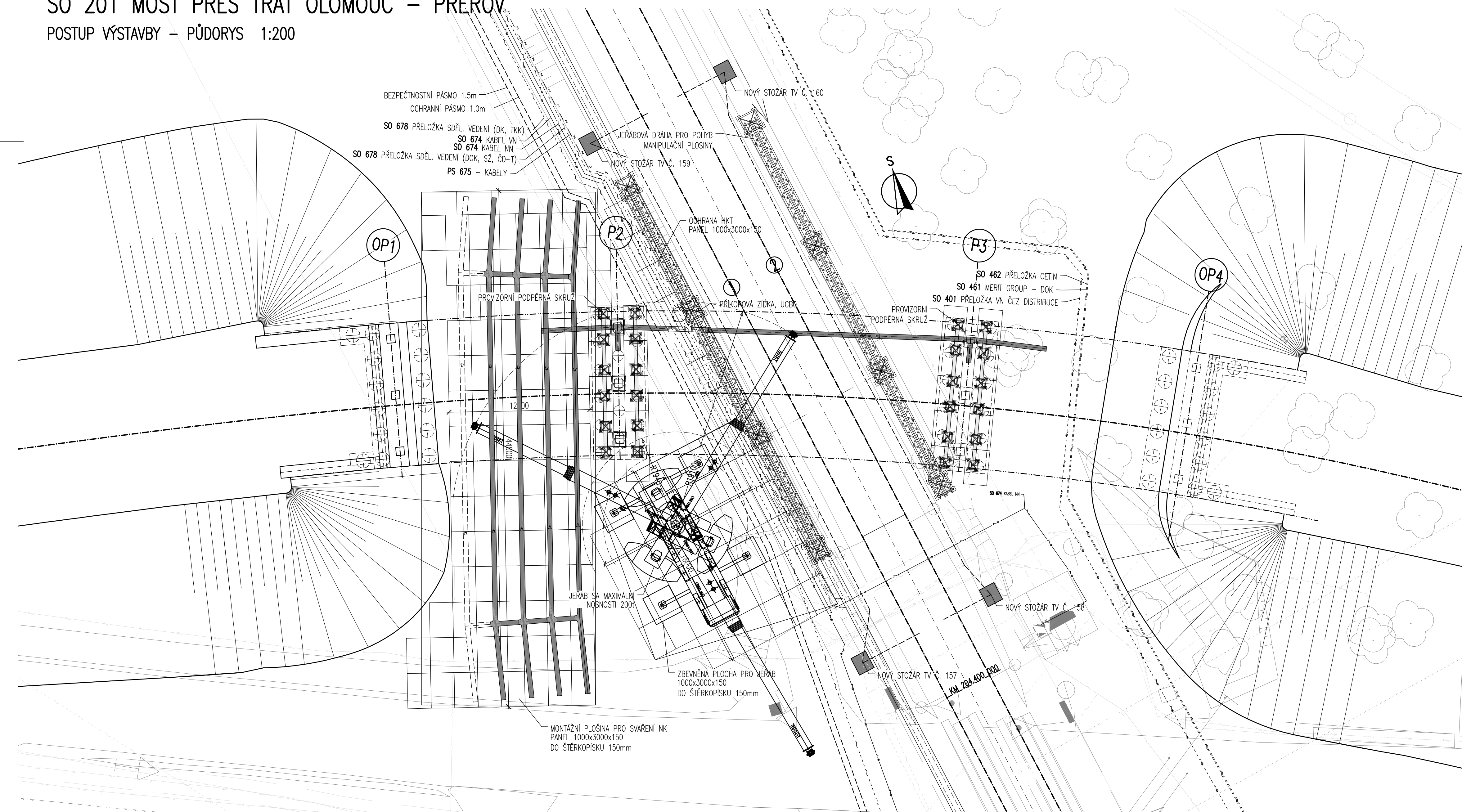


## POSTUP VÝSTAVBY – PŮDORYS 1:200






- VÝMĚNA V PODLOŽÍ NÁSPU, NÁSPY SILNÍČNÍHO TĚLESA SOUČÁST SO 101
- KONSOLIDAČNÍ NADNÁSPY SOUČÁST SO 101
- ZŘÍZENÍ PŘÍSTUPOVÝCH CEST NA STAVENÍŠTĚ VIZ ČÁST F
- ODSTRANĚNÍ KONSOLIDAČNÍHO NÁSPU A VÝKOPY PRO MOST JSOU SOUČÁSTI SO 201
- ZPEVNĚNÁ PLOCHA POD JEŘÁBEM SE UPŘESNÍ DLE POUŽITÉHO TYPU



			ČÍSLO SOUPRAVY:
		PO PŘIPOMÍNKOVÉM ŘÍZENÍ	
REVIZE Č.	DATUM	ZMĚNA	

**MCO** MORAVIA CONSULT Olomouc a.s.  
LEGIÓNÁŘSKÁ 1085/8, 779 00 Olomouc

tel.: +420 585 570 444  
IDS: kjee9md  
e-mail: moravia@moravia.cz  
http://www.moravia.cz

			
HLAVNÍ INŽENÝR PROJEKTU	ING. PETR KRAJKOVIČ 	VEDOUcí TÝMU: ING. DAVID ROSE	
ODPOVĚDNÝ PROJ. OBJ., PS	NAVRHL, VYPRACOVAL	KONTROLOVAL	
ING. PETER BOŽIK 	ING. PETER BOŽIK	ING. FRANTIŠEK OPLETAL	
KRAJ: OLOMOUCKÝ	POVĚŘENÝ OÚ: OLOMOUC	OBEC: OLOMOUC	
<p style="text-align: center;">„Náhrada přejezdu P6532 v km 204,392 trati Přerov - Olomouc“</p> <p>SO 201 most na sil. III/03551 přes trať Olomouc - Přerov</p>		ZAK. ČÍSLO MCO	20 - 092 - 239- SR
		ÚČEL	DSP+PDPS
		DATUM	ČERVEN 2021
		FORMÁT	8xA4
		MĚŘITKO	1:200
POSTUP VÝSTAVBY - PŮDORYS		ČÁST	POŘ.Č.
		D.2.1.5	9.5